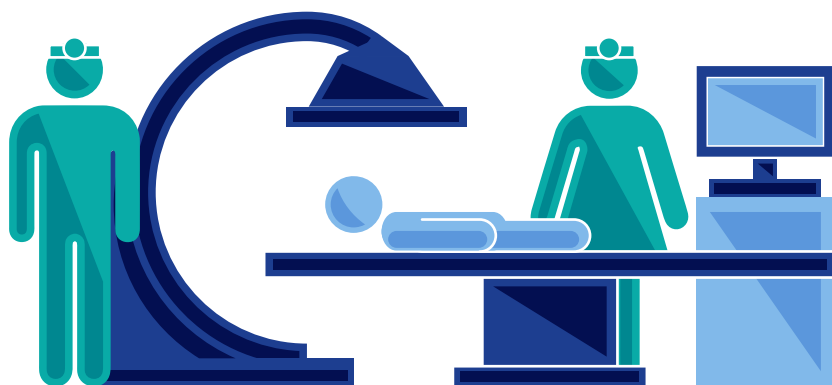


# INCONTRO NAZIONALE DI RADIOLOGIA PEDIATRICA

La diagnostica per immagini in pediatria:  
tecnica e tecnologia a tutela del bambino



**3-4 Giugno 2016**

Auditorium San Paolo – Ospedale Bambino Gesù  
Viale Ferdinando Baldelli, 38 – 001146 Roma



**Bambino Gesù**  
OSPEDALE PEDIATRICO

## DIRETTORI SCIENTIFICI

---

**Mario Emanuele Fiorito**, *Ospedale Pediatrico Bambino Gesù, Roma*

**Fabio Marconi**, *Ospedale Pediatrico Bambino Gesù, Roma*

**Paolo Tomà**, *Ospedale Pediatrico Bambino Gesù, Roma*

## COMITATO SCIENTIFICO

---

**Maurizio Falchi**, *Ospedale Pediatrico Bambino Gesù, Roma*

**Mauro Pailiotta**, *Ospedale Pediatrico Bambino Gesù, Roma*

**Stefania Peroni**, *Ospedale Pediatrico Bambino Gesù, Roma*

**Fausto Melis**, *Ospedale Pediatrico Bambino Gesù, Roma*

**Sandro Sannipoli**, *Ospedale Pediatrico Bambino Gesù, Roma*

**Giuseppe Chiacchiarini**, *Ospedale Pediatrico Bambino Gesù, Roma*

## RELATORI E MODERATORI

---

**M. Cirillo** *Ospedale Bambino Gesù, Roma*

**L. Monti** *Ospedale Bambino Gesù, Roma*

**P. M. S. Schingo** *Ospedale Bambino Gesù, Roma*

**M. Falchi** *Ospedale Bambino Gesù, Roma*

**L. Menchini** *Ospedale Bambino Gesù, Roma*

**F. Marconi** *Ospedale Bambino Gesù, Roma*

**M. E. Fiorito** *Ospedale Bambino Gesù, Roma*

**A. Secinaro** *Ospedale Bambino Gesù, Roma*

**P. Ciliberti** *Ospedale Bambino Gesù, Roma*

**A. Bianconi** *Ospedale Bambino Gesù, Roma*

**M. Privato** *Ospedale Bambino Gesù, Roma*

**G. Santi** *Ospedale Bambino Gesù, Roma*

**G. Bolla** *Ospedale Bambino Gesù, Roma*

**F. Drago** *Ospedale Bambino Gesù, Roma*

**S. Savelli** *Ospedale Bambino Gesù, Roma*

**E. Carnevale** *Ospedale Bambino Gesù, Roma*

**A. Mainini** *Ospedale Bambino Gesù, Roma*

**B. Bernardi** *Ospedale Bambino Gesù, Roma*

**G. S. Colafati** *Ospedale Bambino Gesù, Roma*

A. Magistrelli	Ospedale Bambino Gesù, Roma
A. Cipolletta	Ospedale Bambino Gesù, Roma
A. Napolitano	Ospedale Bambino Gesù, Roma
M. Colajacomo	Ospedale Bambino Gesù, Roma
D. Barbuti	Ospedale Bambino Gesù, Roma
P. Tomà	Ospedale Bambino Gesù, Roma
M. Raponi	Ospedale Bambino Gesù, Roma
V. Cannatà	Ospedale Bambino Gesù, Roma
D. De Marchi	CNR Pisa
C. Defilippi	A.O.U. Meyer
M. Di Maurizio	A.O.U. Meyer
D. Di Feo	A.O.U. Meyer
M. Mariano	Ospedale Bambino Gesù, Roma
G. Salesi	Ospedali riuniti Ancona
D. Frassetto	Ospedale Infantile Regina Margherita - S. Anna Torino
C. Campanaro	Ospedale Infantile Regina Margherita - S. Anna Torino
F. Maiuri	Istituto Giannina Gaslini
M. Ciccone	Istituto Giannina Gaslini
G. M. Magnano	Istituto Giannina Gaslini
C. Granata	Istituto Giannina Gaslini
L. Barbieri	Istituto Giannina Gaslini
M. Zeccolini	Azienda Ospedaliera Santobono - Pausilipon Napoli
A. Basilicata	Azienda Ospedaliera Santobono - Pausilipon Napoli
G. Caldara	Azienda Ospedaliera Santobono - Pausilipon Napoli
R. Biffi	IRCCS Ca' Granda Policlinico Milano
G. Calcagno	AOU Meyer

# PROGRAMMA SCIENTIFICO

## Venerdì 3 Giugno 2016

---

08:00	<b>Registrazione dei partecipanti</b>
08:30	<b>Saluto ai partecipanti</b> M. Raponi (OPBG), P. Tomà (OPBG), GM Magnano (Sez. SIRM Radiologia Pediatrica), E. Pofi (Gruppo Regionale Lazio SIRM)
08:45	<b>Presentazione Gruppo Nazionale Tecnici Sanitari di Radiologia Pediatrica</b> (A. Beux, D. De Feo, M. Maurizi)

## Sessione I

---

### Diagnostica per immagini in traumatologia pediatrica

Moderatori: Dr. D. Barbuti, Dr. M. Colajacomo

09:00	<b>Introduzione al tema: Piccola e grande traumatologia nel bambino</b> M. Cirillo
09:30	<b>Fast-track in pronto soccorso Aspetti di Giustificazione</b> P.M. Schingo
09:45	<b>Il politrauma pediatrico: quali differenze di approccio tecnico con l'adulto?</b> G. Calcagno
10:05	<b>Trauma non accidentale: Approccio tecnico</b> M. Falchi
10:20	<b>Problemi tecnici della radiologia digitale nell'imaging dei traumi</b> M. Mariano
10:35	<b>Diagnostica complementare intraoperatoria in traumatologia</b> D. Frassetto
10:50	<b>Discussione</b>
11:00	<b>Coffee Break</b>

## Sessione II

---

### Torace

Moderatori: F. Maiuri, Dr. G.M. Magnano

11:30	<b>Introduzione al tema: Patologie Respiratorie del bambino: Aspetti Diagnostici e Radioprotezionistici</b> (L. Menchini)
11:50	<b>RM Polmonare: tecniche di esecuzione</b> (F. Marconi)
12:10	<b>TC Dinamica Respiratoria : tecnica di esecuzione</b> (M.E Fiorito)
12:30	<b>Discussione</b>

## Sessione III

---

### Aspetti di Radioprotezione

Moderatori: A. Magistrelli, P. Tomà, M.E. Fiorito

- 12:40 **Le ricostruzioni iterative**  
M. Ciccone
- 13:05 **Le survey Italiane ed Europee**  
C. Granata
- 13:20 **Ottimizzazione in TC pediatrica attraverso un programma di monitoraggio e registrazione della dose**  
V. Cannata'
- 13:40 **Discussione**
- 13:50 **Lunch**

## Sessione IV

---

### Imaging cardiaco avanzato non invasivo

Moderatori: G Bolla , Dr. F. Drago

- 14:40 **Introduzione al tema: TCvs RM Stato dell'arte**  
A Secinaro
- 15:10 **Principali indicazioni cliniche all'esame RM nelle cardiopatie congenite**  
P. Ciliberti
- 15:30 **Studio RM del cuore 3D con tecnica SSFP- TSE "Whole Heart"  
White and Black blood**  
A. Bianconi
- 15:50 **Le nuove frontiere della risonanza magnetica nelle cardiopatie congenite 1,5T vs 3Tesla**  
D. Demarchi
- 16:10 **Elaborazione delle immagini in TC e RM: il TSRM**  
L. Barbieri
- 16:30 **Discussione**
- 16:40 **Coffe break**

## Sessione V

---

### Body Imaging

Moderatori: Dr. Zeccolini D. De Feo L. Monti

- 17:00 **La RM nelle urgenze: prospettive future**  
(C. Defilippi)
- 17:20 **RM VS TC : tecniche Statico Dinamiche di valutazione delle rotule con misurazione TAGT**  
(M. Privato)
- 17:40 **RM Whole Body integrata con DWIBS**  
(F. Maiuri)
- 18:00 **Tecnica di studio del pancreas con secretina**  
(G. Santi)
- 18:20 **Tecnica dual Split pausillipon**  
(A. Basilicata / G. Caldara)

- 18:40 **Discussione**
- 19:00 **Fine Lavori**

## Sabato 4 Giugno 2016

---

### Sessione I

---

#### Fetallmaging

Moderatori: E. Carnevale F. Marconi

- 08:30 **Introduzione al tema: La RM Fetale "Stato dell'arte"**  
(S. Savelli)
- 08:50 **Aspetti tecnici e diagnostici delle nuove sequenze t2 pesate con FOV ottimizzato in Rm cerebrale fetale**  
(R. Biffi)
- 09:10 **Tecnica di Studio dello sviluppo del polmone fetale**  
(M. Di Maurizio)
- 09:30 **Rmn fetale: aspetti di sicurezza**  
E. Genovese
- 09:50 **Discussione**

### Sessione II

---

#### NeuroImaging

Moderatori: C. Campanaro, B. Bernardi

- 10:00 **Introduzione al tema: NeuroImaging in pediatria "stato dell'arte"**  
(B. Bernardi)
- 10:15 **Supporto RM per neurochirurgia: Acquisizione e post -processing per neuronavigatore**  
(D. Di Feo)
- 10:35 **Giustificazione in neuro-oncologia pediatrica**  
G. S. Colafati
- 10:55 **La TC nel trauma cranico: aspetti tecnici**  
(A. Mainini)
- 11:10 **Studi vascolari "TemporalResolution VS SpatialResolution"**  
(A. Cipolletta)
- 11:30 **Ottimizzazione dei paradigmi per gli studi funzionali**  
(A. Napolitano)
- 11:40 **Discussione**
- 11:45 **Coffe Break**

### Sessione III

---

#### Comunicazioni Libere

Moderatori:

- 12:00 **COMUNICAZIONI ORALI durata: 7 minuti**  
(5 relazione + 2 discussione), 10 comunicazioni totali
- 14:00 **Verifica dell'apprendimento**

NOTE

---

NOTE

---

---

---

## NOTE

---

---

Negli ultimi anni il numero di indagini che espongono la popolazione a radiazioni ionizzanti e a campi elettromagnetici di elevata intensità ha subito un importante incremento. I rischi sono noti, è quindi fondamentale creare ed alimentare “la coscienza” e le competenze del Tecnico Sanitario di Radiologia Medica al fine di applicare protocolli di studio ottimizzati allo scopo di raggiungere il migliore rapporto beneficio/rischio. Durante il corso, nell’ottica dell’integrazione multidisciplinare tra TSRM (membri del Gruppo Nazionale di TSRM di Radiologia Pediatrica, dotati di esperienza pluriennale) Radiologi Pediatri e Fisici medici, saranno forniti gli strumenti per effettuare prestazioni diagnostiche in sicurezza e garanzia di risultato con il minimo rischio. Gli argomenti saranno trattati da relatori che svolgono la propria attività in diversi centri pediatrici di riferimento italiani e questo sarà fonte di confronto e discussione per far emergere punti di forza e criticità da utilizzare come spinta per ottimizzare i protocolli di indagine quotidianamente utilizzati nelle diagnostiche.

## INFORMAZIONI GENERALI

---

### LUOGO E DATA:

3-4 Giugno 2016

Auditorium San Paolo – Ospedale Bambino Gesù

Viale Ferdinando Baldelli, 38 – 001146 Roma

### ISCRIZIONI:

È obbligatorio effettuare l’iscrizione on-line su: [www.formazione.ospedalebambinogesu.it](http://www.formazione.ospedalebambinogesu.it).

È prevista una quota di iscrizione di €30. Saranno accettate le prime 150 iscrizioni.

### EDUCAZIONE CONTINUA IN MEDICINA (ECM):

Al corso sono stati assegnati **nr. 7,5 crediti formativi** per le figure professionali di: **Medico Chirurgo (Pediatria; Radioterapia; Medicina Nucleare; Radiodiagnostica), Tecnico Sanitario di Radiologia Medica, Fisico**. Il rilascio dei crediti è subordinato all’effettiva presenza del partecipante all’intero evento formativo verificata attraverso la registrazione manuale (firma entrata/uscita), alla compilazione del questionario sulla soddisfazione dell’evento e alla verifica del questionario per la valutazione dell’apprendimento.

### SEGRETERIA ORGANIZZATIVA

Servizio Eventi Formativi ECM

Ospedale Pediatrico Bambino Gesù

Piazza S. Onofrio, 4 - 00165 Roma

Tel: 06-6859. 2290-2411-3770 Fax: 06/6859. 2443

E-mail: [iscrizioni@opbg.net](mailto:iscrizioni@opbg.net)

[www.formazione.ospedalebambinogesu.it](http://www.formazione.ospedalebambinogesu.it)

### SI RINGRAZIA LA COLLABORAZIONE DI:

GUERBET, BRACCO